

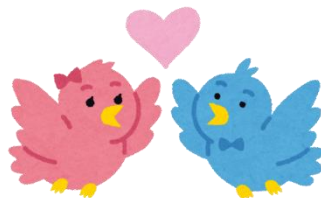


オレンジカフェ

「さぽーと」

オレンジカフェ「さぽーと」は、認知症状が気になる方も、介護者の方も、その支援者の方も、地域の方も、思いを語り合える場です。

お茶やお菓子を楽しみながら、一息ついていきませんか？



日程：
令和6年

5月21日（火）	令和7年 1月22日（水）
7月16日（火）	3月18日（火）
9月18日（水）	
11月19日（火）	

時間：13：30～15：00

参加費：無料



場所：針ヶ谷公民館 1階 講座室（浦和区針ヶ谷3-4-14）

※新型コロナウイルス感染状況により予告なく中止することがあります。
また、人数制限をさせていただき、場合によっては参加をお断りすることがあります。

申込先：地域包括支援センターかさい医院
048-823-3031



サロン等開催予定 (地域包括支援センターかさい医院) 048-823-3031

2024-2025

メンズ苦楽部

場所：※上木町公民館改修工事
のため各回場所が異なります

時間 13:30-15:00

カフェケア木

場所：北郷和公民館 講堂室

時間 13:30-15:00

オレンジカフェさぼーと

場所：針ヶ谷公民館 講堂室

時間 13:30-15:00

ダブルケアカフェ

場所：あいばれっと

時間 10:00-12:00

24年4月

日	月	火	水	木	金	土
	1	2	3	4	5	6
7	8	9	10	11	12	13
14	15	16	17	18	19	20
21	22	23	24	25	26	27
28	29	30				

24年5月

日	月	火	水	木	金	土
			1	2	3	4
5	6	7	8	9	10	11
12	13	14	15	16	17	18
19	20	21	22	23	24	25
26	27	28	29	30	31	

24年6月

日	月	火	水	木	金	土
						1
2	3	4	5	6	7	8
9	10	11	12	13	14	15
16	17	18	19	20	21	22
23	24	25	26	27	28	29
30						

24年7月

日	月	火	水	木	金	土
	1	2	3	4	5	6
7	8	9	10	11	12	13
14	15	16	17	18	19	20
21	22	23	24	25	26	27
28	29	30	31			

24年8月

日	月	火	水	木	金	土
				1	2	3
4	5	6	7	8	9	10
11	12	13	14	15	16	17
18	19	20	21	22	23	24
25	26	27	28	29	30	31

24年9月

日	月	火	水	木	金	土
	1	2	3	4	5	6
7	8	9	10	11	12	13
14	15	16	17	18	19	20
21	22	23	24	25	26	27
28	29	30				

24年10月

日	月	火	水	木	金	土
					1	2
3	4	5	6	7	8	9
10	11	12	13	14	15	16
17	18	19	20	21	22	23
24	25	26	27	28	29	30
31						

24年11月

日	月	火	水	木	金	土
					1	2
3	4	5	6	7	8	9
10	11	12	13	14	15	16
17	18	19	20	21	22	23
24	25	26	27	28	29	30

24年12月

日	月	火	水	木	金	土
						1
2	3	4	5	6	7	8
9	10	11	12	13	14	15
16	17	18	19	20	21	22
23	24	25	26	27	28	29
30	31					

25年1月

日	月	火	水	木	金	土
						1
2	3	4	5	6	7	8
9	10	11	12	13	14	15
16	17	18	19	20	21	22
23	24	25	26	27	28	29
30	31					

25年2月

日	月	火	水	木	金	土
						1
2	3	4	5	6	7	8
9	10	11	12	13	14	15
16	17	18	19	20	21	22
23	24	25	26	27	28	

25年3月

日	月	火	水	木	金	土
						1
2	3	4	5	6	7	8
9	10	11	12	13	14	15
16	17	18	19	20	21	22
23	24	25	26	27	28	29
30	31					

※状況により開催できない場合もありますので、ご連絡いただくと確実です。