

2024年度

C:D cafe



介護者・認知症の方の集い in Zoom

主催：愛の家GH、みんなの家GH
地域包括支援センターきりしき
協力：認知症の人と家族の会
コーヒーショップ

コーヒーを飲みながら介護者やその当事者の方たちが集まり交流や情報交換、時には愚痴を吐き出せる暖かく、優しく、ニコッとできる集いです。
感染症対策のためオンライン開催です。



参加者に無料でコーヒーサンプルをお贈りします

コーヒーを飲みながらリラックスしてご参加ください。歓談や情報交換のほか、回によってコーヒーのアレンジレシピや健康体操などのプログラムをご用意してお待ちしております。

【概要】

日時：①2024年6月27日(木)
②2024年8月22日(木)
③2024年10月24日(木)
④2025年2月27日(木)
時間：14時00分～15時00分
場所：オンライン(Zoom)
人数：各回10名程度
参加費：無料

【申し込み方法】

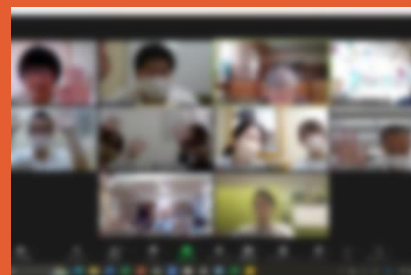
ご参加は認知症当事者、介護者、介護関係者でZoomが使える方とさせていただきます。右下のQRコードまたは電話やメールでお申し込みください。申込み多数の場合は抽選とさせていただきます。参加者にはZoomのURLをメールでお送りします。

地域包括支援センターきりしき
TEL: 048-858-2121
MAIL: houkatsu@kirishiki.jp



C:D cafe (シーディーカフェ) の由来

「C」は「Carer (介護者)」の、「D」は「Dementia (認知症)」の頭文字を意味しています。「:」は英文法では前後の文章を繋ぐ役割があり、「C:D cafe」においては「周りの人たちが介護者や認知症の方を支えている」という意味を込めています。そして、参加することで「ニコッ(☺)」とできる場所になって欲しいという願いを込めました。



2023年度に開催したC:D cafeの様子です。